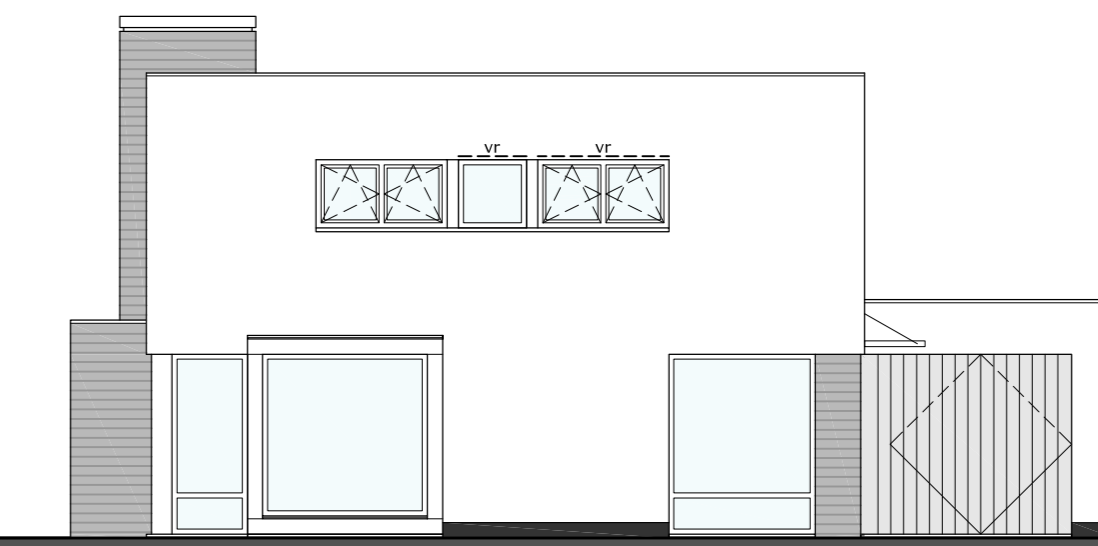
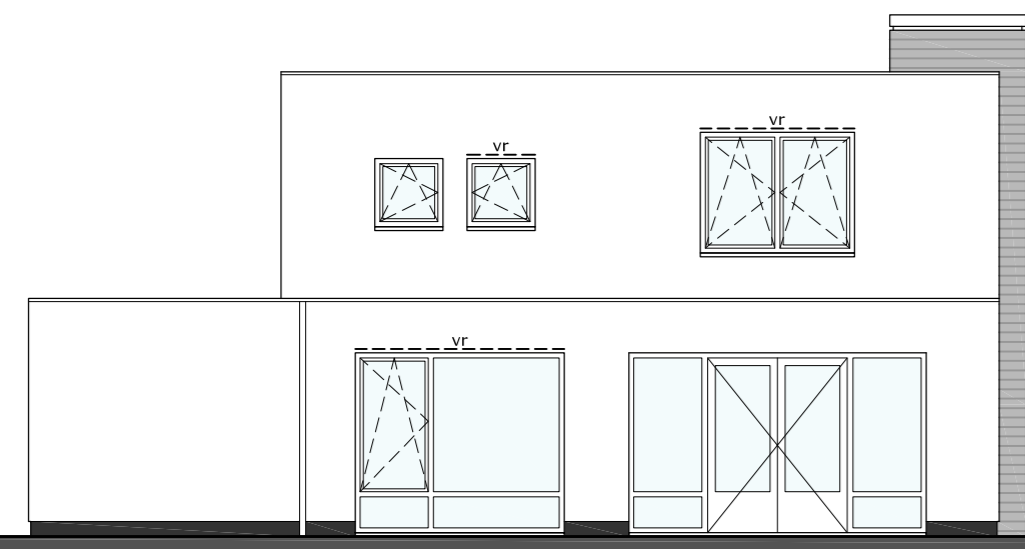




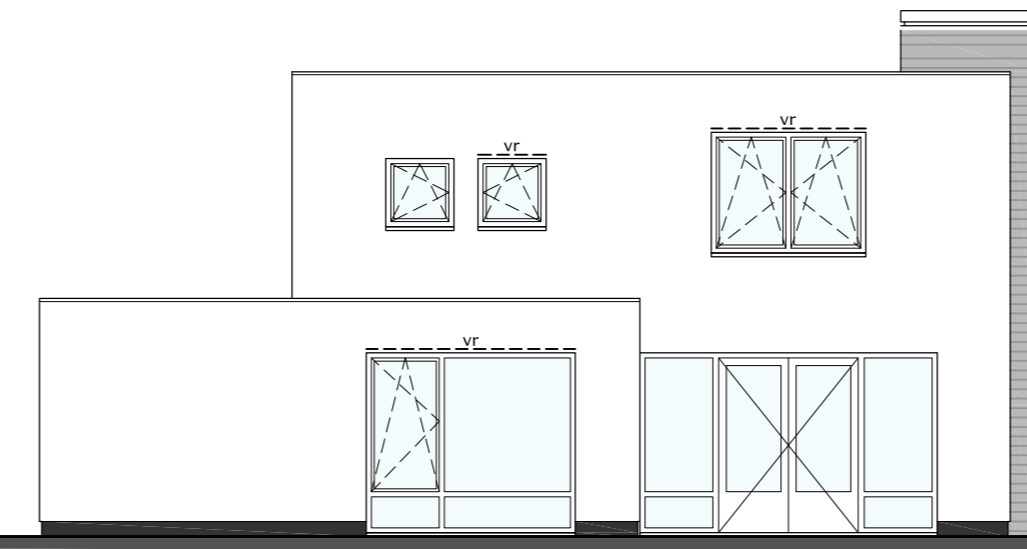
rechterzijgevel



voorgevel
schaal 1:100



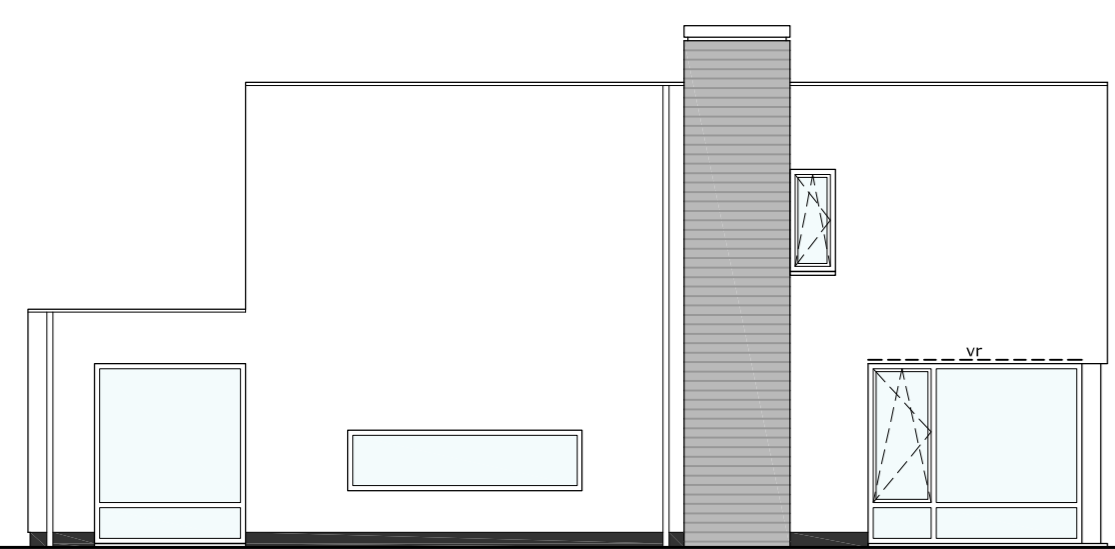
achtergevel
schaal 1:100



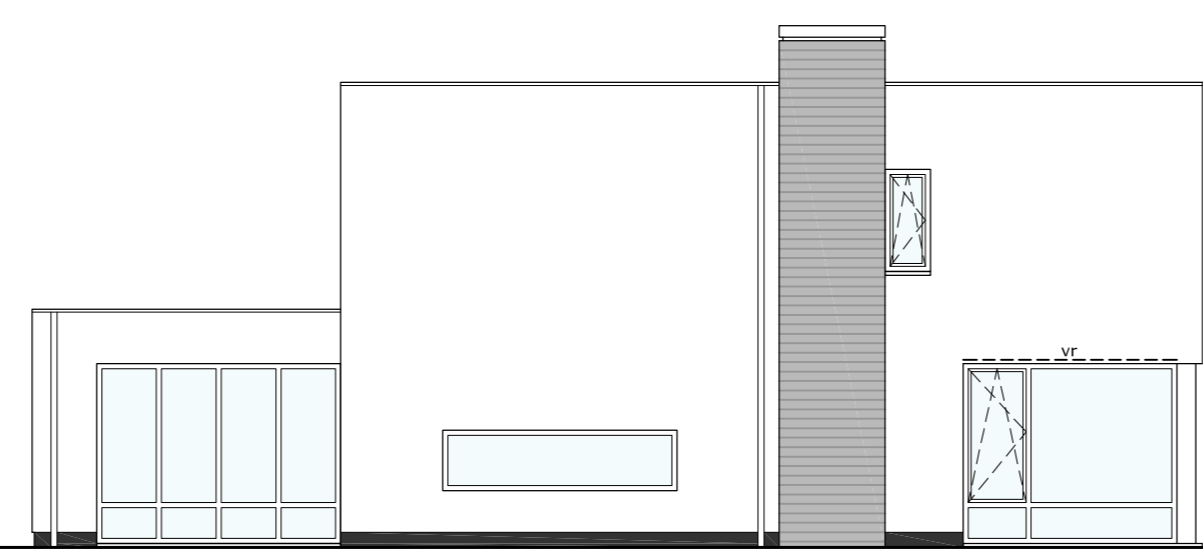
achtergevel
schaal 1:100



linkerzijgevel
schaal 1:100



linkerzijgevel
schaal 1:100

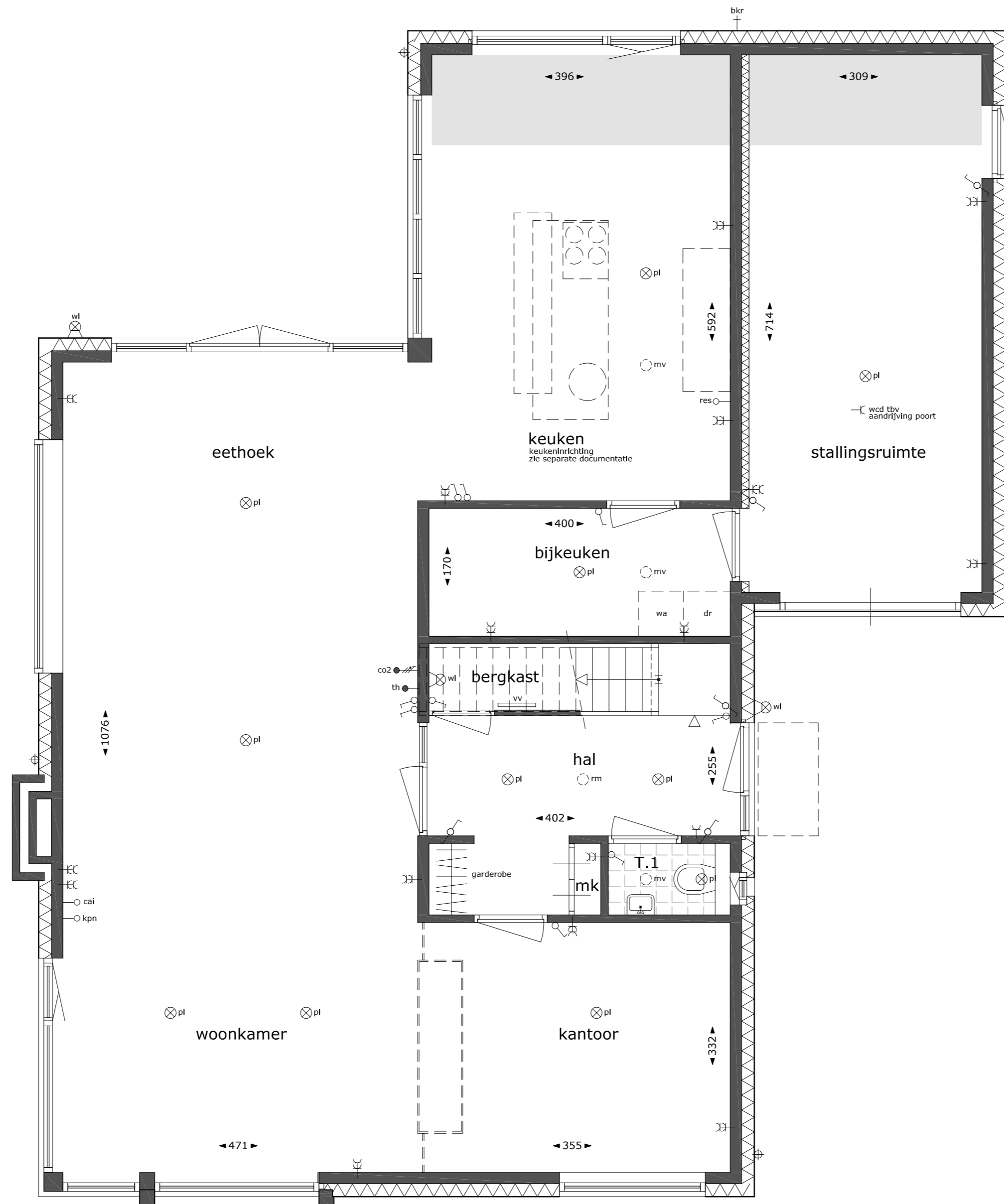


linkerzijgevel
schaal 1:100



begane grond
schaal 1:50

uitbreiding eethoek



begane grond
schaal 1:50

uitbreiding keuken / stallingsruimte 1,2m



begane grond
schaal 1:50

uitbreiding woonkamer

A. H. SMINK ARCHITECTEN
BUREAU VOOR ARCHITECTUUR EN INTERIEUR

HUISBERG 6206.VT
BUREAU 2
TEL. 045-5242047
FAX. 045-4050902
WWW.A.H.SMINK-ARCHITECTEN.NL

project: 10 vrijstaande villa's Amberveld
opdrachtgever: BPD Ontwikkeling Kronehoefstraat72 5622 AC Eindhoven

VERKOOPTEKENING
blad: 2. woning type C - opties

gewijzigd: 07-09-2017; 12-09-2017

datum: 25-07-2017
schaal: 1:100/1:50
get.: K.Bouwens
werknr.: 16-443

Deze tekening is auteursrechtelijk beschermd en mag daarom niet worden gepubliceerd, gekopieerd, gescand of aan derden ter beschikking gesteld zonder onze schriftelijke toestemming.