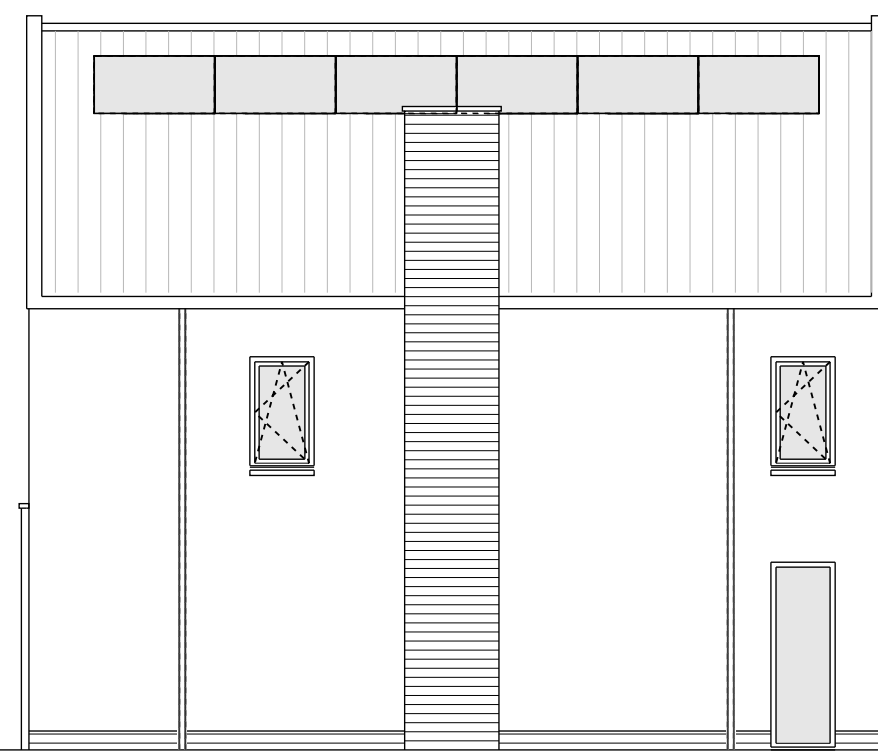
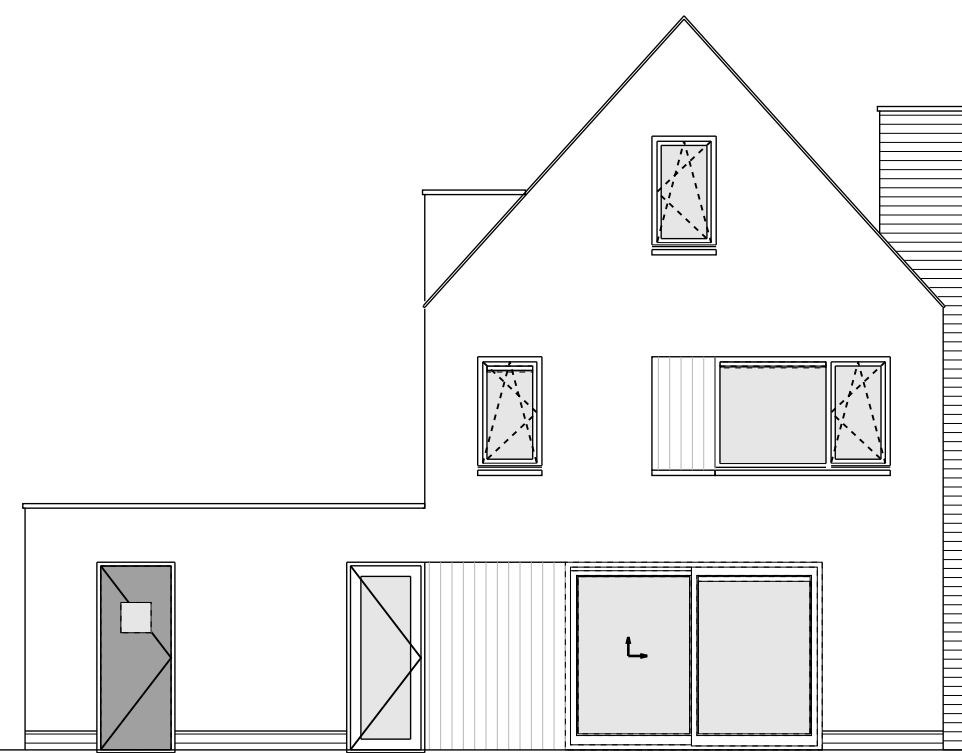


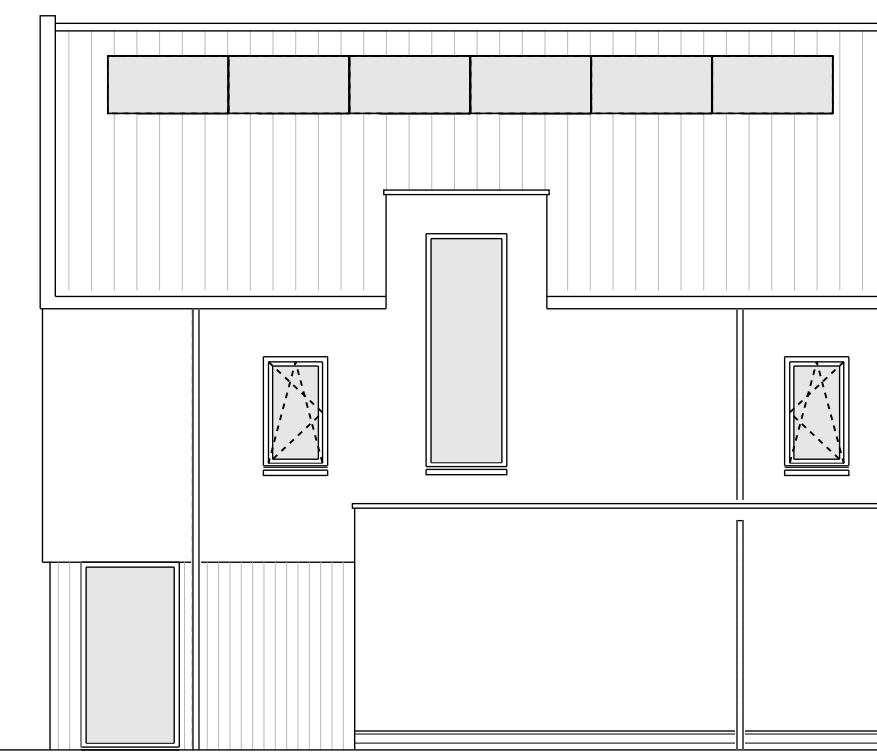
KAVEL 10, KAVEL 3 GESP.
VOORGEVEL



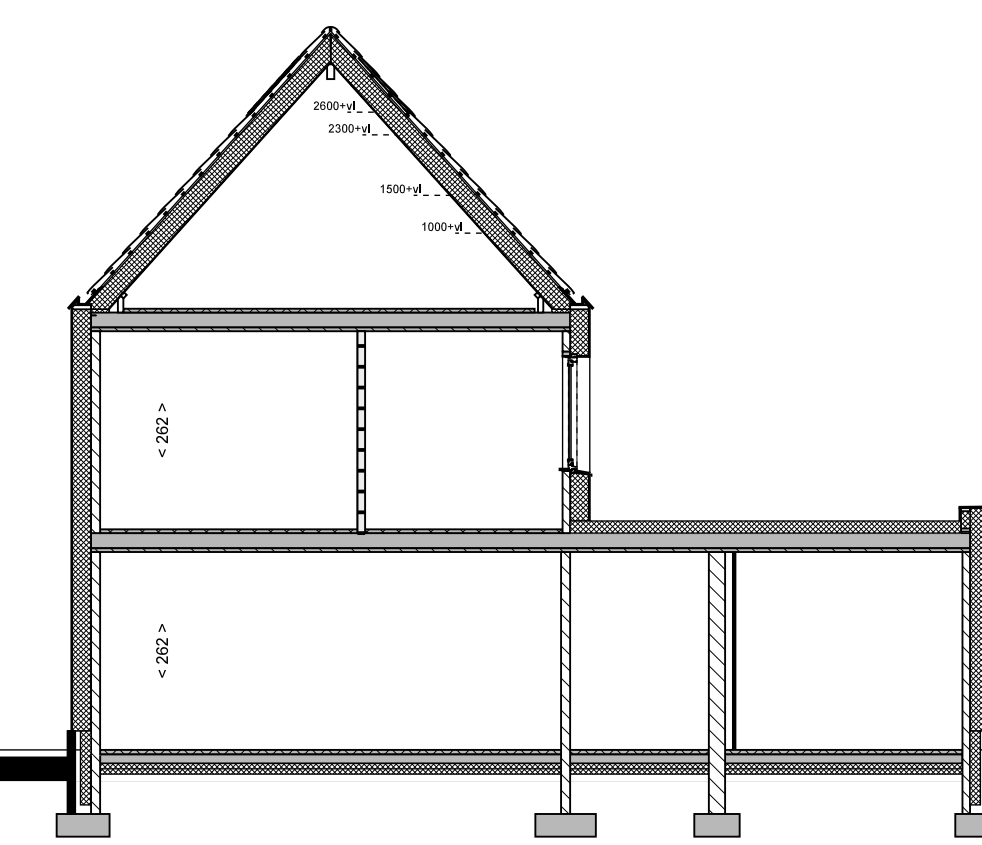
KAVEL 10, KAVEL 3 GESP.
LINKER-ZIJGEVEL



KAVEL 10, KAVEL 3 GESP.
ACHTERGEVEL



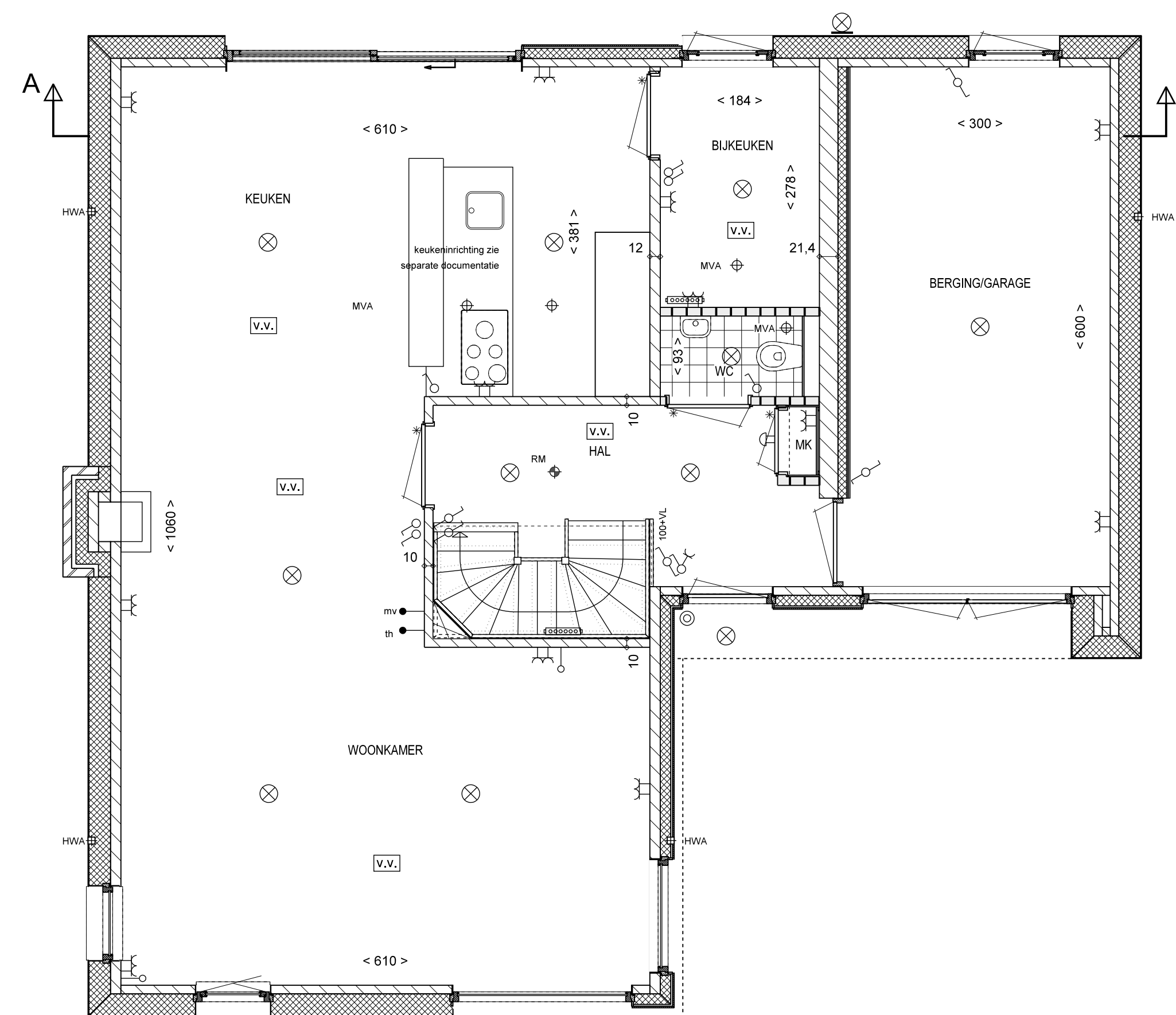
KAVEL 10, KAVEL 3 GESP.
RECHTER-ZIJGEVEL



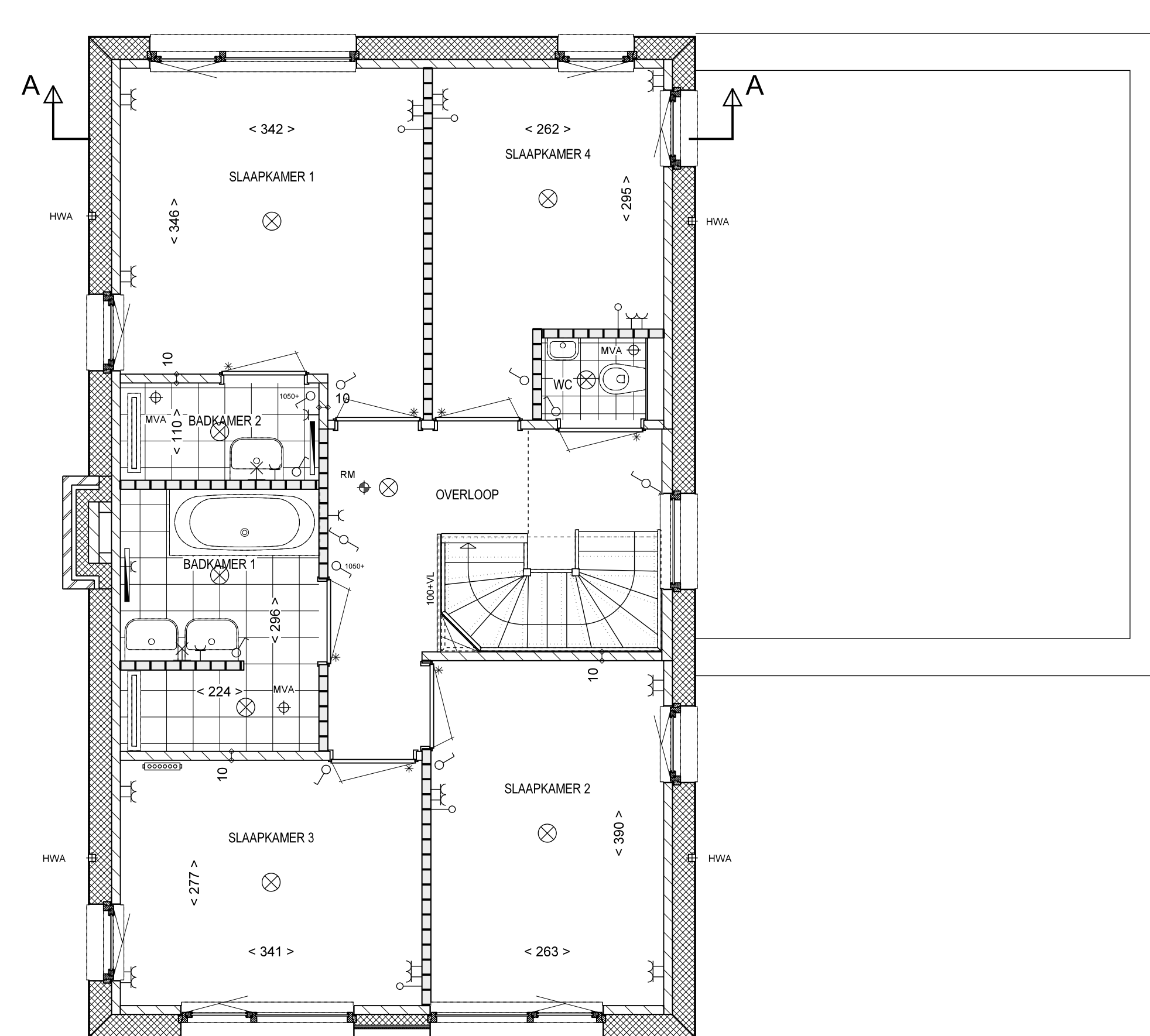
DOORSNEDE A-A

RENVOOI

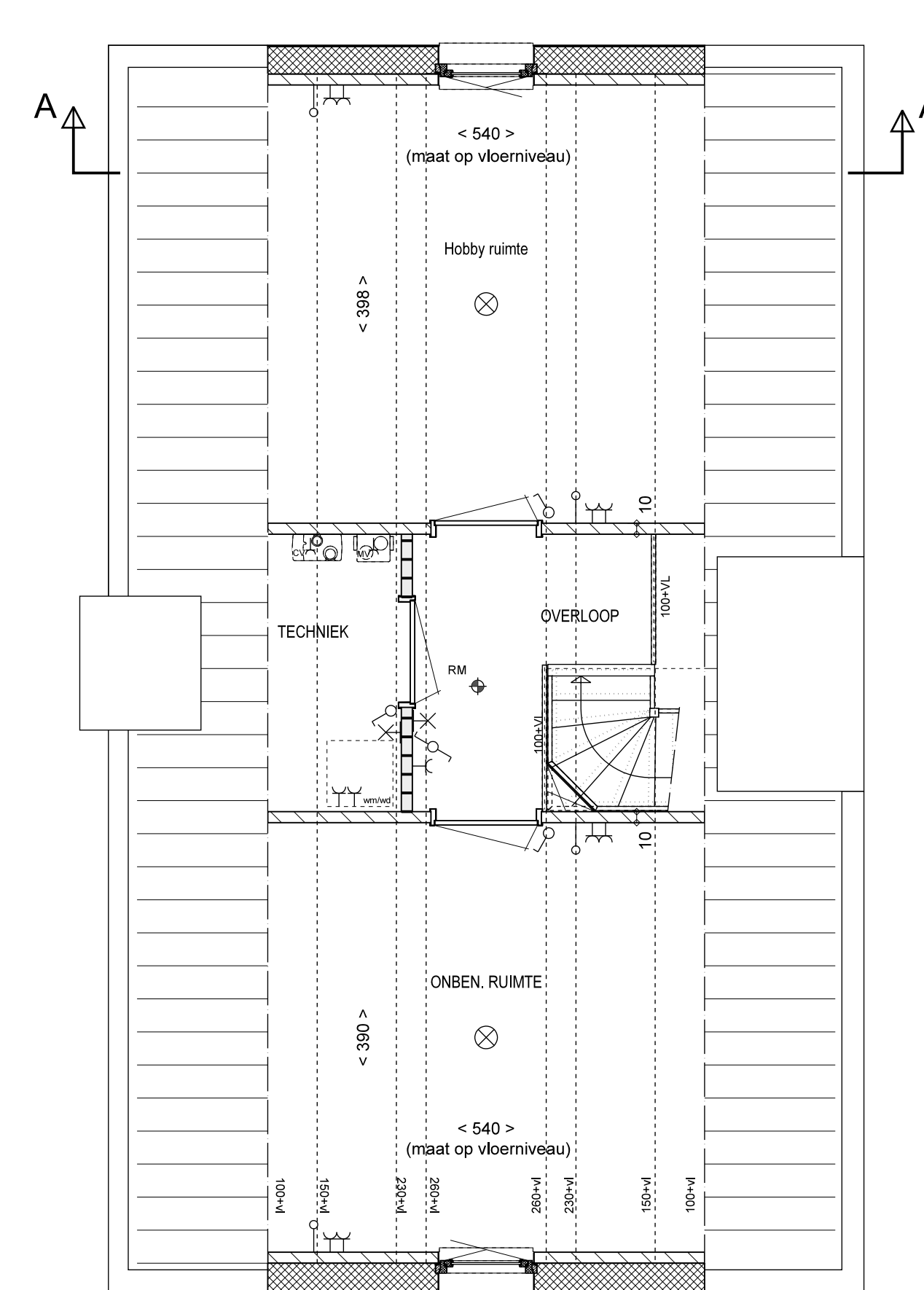
| BYWBOOL | OMSCHRIJVING | |
|---------|--|---|
| | ENKELPULIGE SCHAKELAAR | -KLEINE VELDINGEN VOORBEHOUDEN. |
| | DUBBELE SCHAKELAAR | -AAN DE MAATVOERING KUNNEN GEEN RECHTEN WORDEN ONTLEEND. |
| | WISSELSCHAKELAAR | -MAATVOERING BETREFT CIRCUMMATEN EN IS AANGEDEVEN IN CENTIMETERS. |
| | GEOMBINEERDE SCHAKELAAR MET WANDCONTACTDOOS | -ELECTRA-ANSLUITPLAATEN, KEUKENOPSTELLING VENTILATIE PUNTEN, RADIATOREN EN ROOKMELDERS ZIJN INDICATIEF WEERGEVEN. |
| | GEOMBINEERDE WISSELSCHAKELAAR MET WANDCONTACTDOOS | -HET IS MOGELIJK DAT NIET ALLE SYMBOLEN VAN TOEPASSING ZIJN OP UW WONINGTYPE. |
| | GEOMBINEERDE WISSELSCHAKELAAR MET ENKELPULIGE SCHAKELAAR | -MAATVOERING BIJ SCHUINRAK IS OP VL. OERNEUW |
| | DEUR SCHAKELAAR TBV LICHTPUNT | |
| | ENKELE WANDCONTACTDOOS | |
| | DUBBELE WANDCONTACTDOOS | |
| | AANSLUITPUNT WABMACHINE | |
| | AANSLUITPUNT WASDROGER | |
| | AANSLUITPUNT LOOS | |
| | AANSLUITPUNT BEDRAAD T.B.V. THERMOSTAAT | |
| | RV REGELBAAR (BEDIENING MET CO2 SENSOR) | |
| | ROOKMELDER | |
| | BINNENWANDLICHTPUNT AANSLUITING | |
| | PLAFONDLICHTPUNT AANSLUITING | |
| | BUITENWANDLICHTPUNT AANSLUITING | |
| | BUITENWANDLICHTPUNT W.V. SCHEMERSCHAKELAAR + ARMATUUR | |
| | BUITENWANDLICHTPUNT W.V. SCHEMERSCHAKELAAR | |
| | SCHIEL | |
| | BELDRIJCKER | |
| | RUIMTE MET VENTILATIE AFVOER VENTIL. (POSITIE INDICATIEF) | |
| | VERDELER, ZONDER OMKASTING | |
| | RUIMTE VOORZIEN VAN V.O. OF VERWARMING | |
| | ELECTRISCHE DESIGNATOR (PLAATS EN AFMETING DOOR INSTALLATEUR TE BEPALEN) | |



BEGANE GROND



1e VERDIEPING



2e VERDIEPING